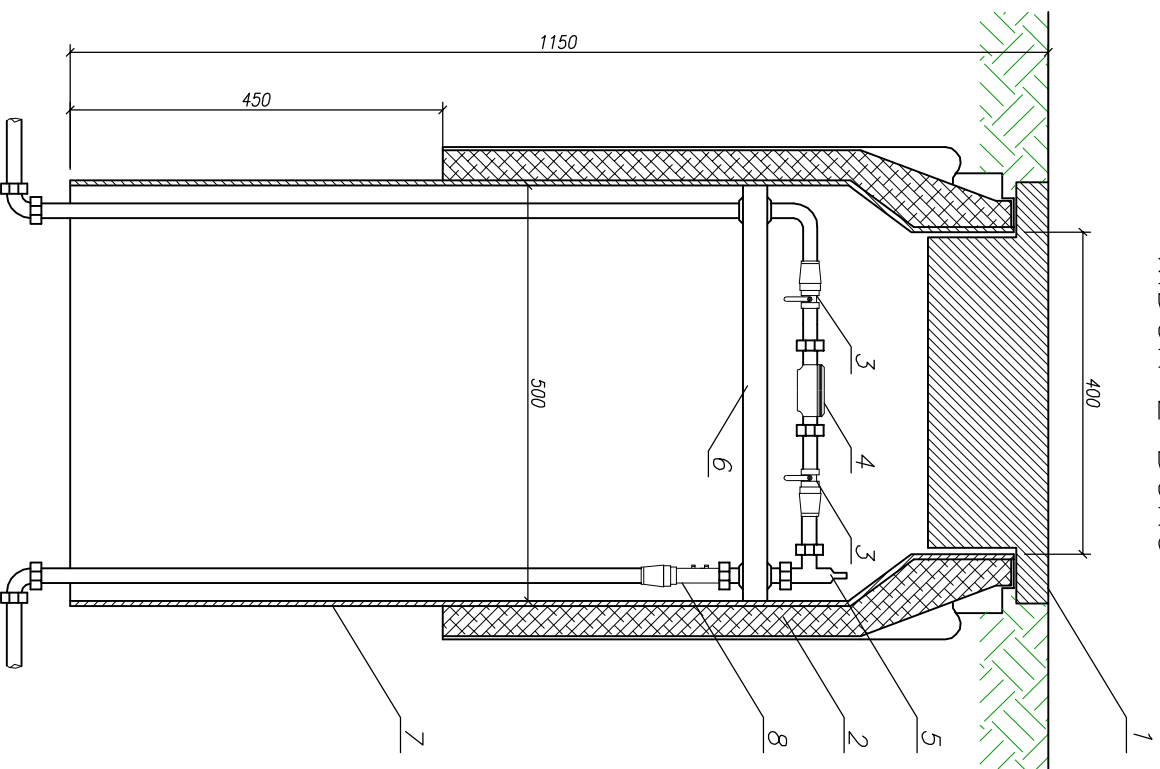
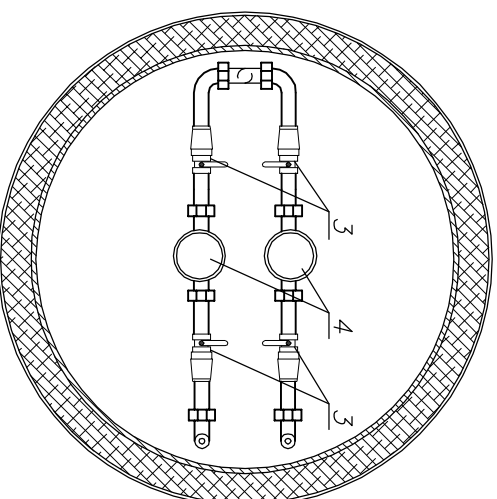


SCHEMAT STUDNI WODOMIERZOWEJ S2-Ø500

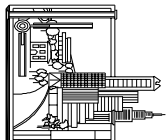
MIDOK Z BOKU



MIDOK Z GÓRY



1. Pokrywa
2. Korpus z izolacją
3. Zawór odcinający DN32
4. Wodomierz JS DN20
5. Zawór odpowietrzający
6. Konsola
7. Płaszcz PP
8. Zawór antyskażeniowy typ EA

Biuro Projektów i Usług Budownictwa AID PROJEKT 59-820 Leśna, ul. Kościuszki 5/2A			
TEMAT/OBIEKT/ADRES: Budowa sieci wodociągowej do miejscowości Ksawerów			
TYTUŁ RYS.	Schemat studni wodomierzowej S2 Ø500.	NR RYS.: 12	
INWESTOR	Gmina Sulików, ul. Dworcowa 5, 59-975 Sulików		
PROJEKTANT	MGR INŻ. JERZY DEC uprawnienia w specjalności: instalacje sanitarne Nr UPK.: 64/005/03	Podpis: SKALA: —	
SPRAWDZAJĄCY	MGR INŻ. JANUSZ GUSZEK uprawnienia w specjalności: instalacje sanitarne Nr UPK.: 2013/89/2337/92/2530/95	Podpis: Data opracowania: Grudzień 2013r.	